

Einblick in die Fischzuchtanlage Faulensee

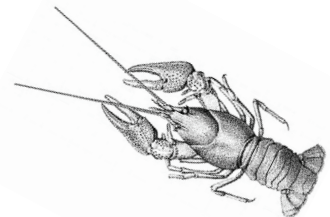
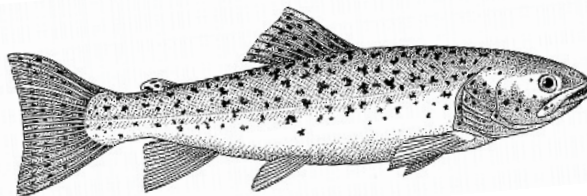
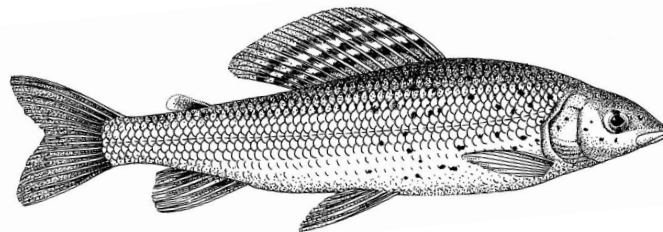
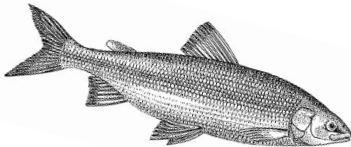
Während dieser Jahreszeit läuft die Fischzuchtanlage unter Vollbetrieb und man bekommt sämtliche Fisch- und Krebsarten in verschiedenen Aufzuchtphasen zu sehen. Die kantonalen Fischereiaufseher informieren über ihre tägliche Arbeit und führen uns hinter die Kulissen der Anlage, wo sie uns die technischen Installationen erklären.

Datum: Samstag, 17. März 2012

Treffpunkt: Fischzuchtanlage Faulensee (Plan auf Rückseite)

Zeit: 14:00 Uhr bis ca. 16:00 Uhr

Anmeldung und Auskunft von Montag bis Freitag Mittag unter Tel. 033 / 222 87 15 während den Bürozeiten oder via E-Mail an info@u-t-b.ch. Die Exkursion findet bei jeder Witterung statt.

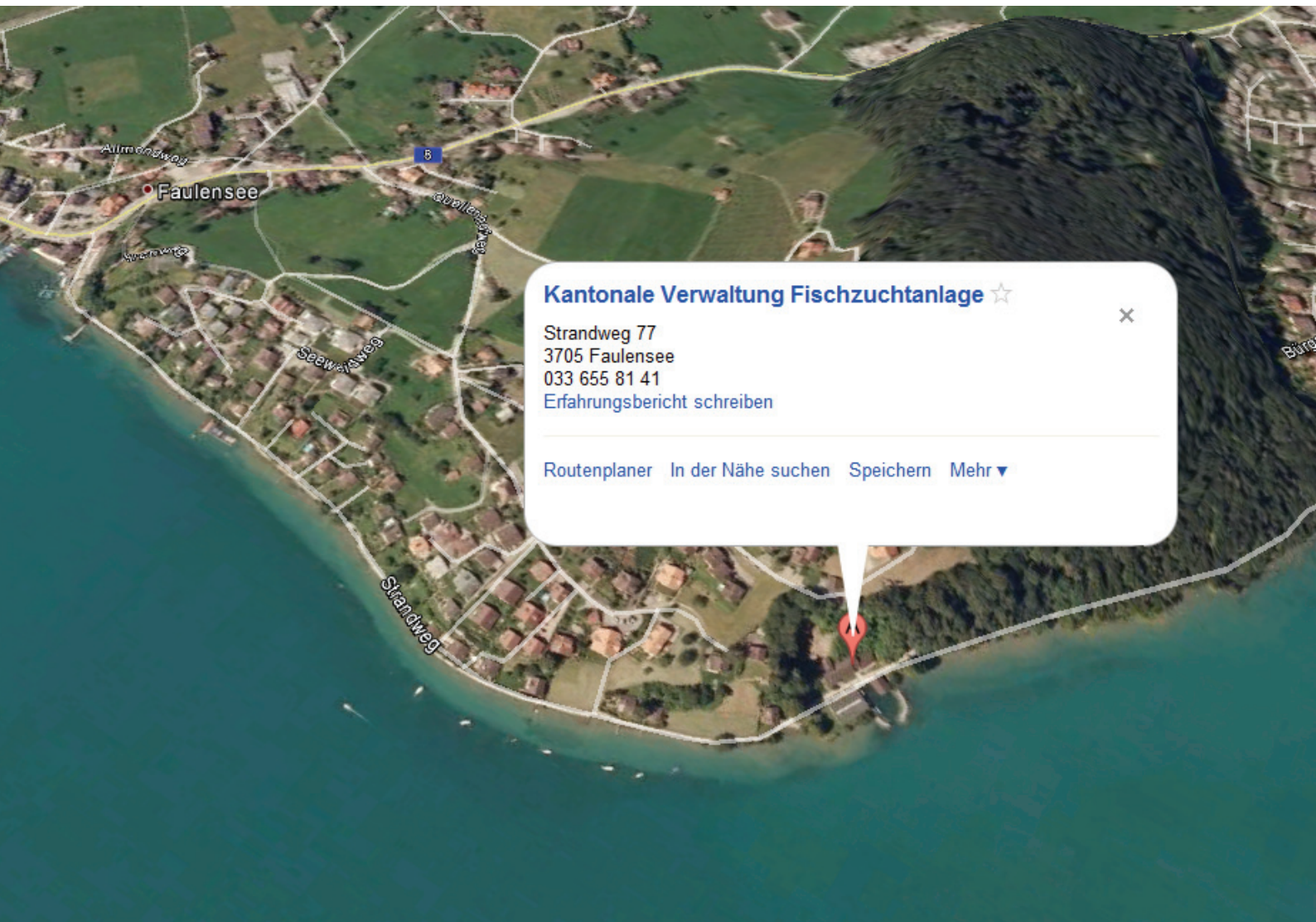


Einblick in die Fischzuchtanlage Faulensee

Anreise mit öV mit Postauto Nr. 65 ab Bahnhof Spiez bis Haltestelle Faulensee, Oberdorf oder mit Regionalzug ab Bahnhof Spiez bis Haltestelle Faulensee. Danach Fussmarsch bis zur Fischzuchtanlage am See.

Von **Spiez** nach **Faulensee, Oberdorf** am **Samstag 17.03.2012** [Alle Verbindungen zuklappen](#)

Ab/an	Dauer	Verkehrsmittel				
▼ 12:48-12:54	6'	🚶 1' Spiez, Bahnhof 65				
<i>Von</i>	<i>ab</i>	<i>mit</i>	<i>Richtung</i>	<i>an</i>	<i>bis</i>	
Spiez		🚶 1'			Spiez, Bahnhof	
Spiez, Bahnhof	12:49	🚗 65	Faulensee, Güetital	12:54	Faulensee, Oberdorf	
📅 In den Kalender übernehmen Zwischenhalte ein						
▼ 13:09-13:20	11'	R Faulensee 🚶 10'				
<i>Von</i>	<i>ab</i>	<i>mit</i>	<i>Richtung</i>	<i>an</i>	<i>bis</i>	
Spiez	13:09	🚗 R		13:10	Faulensee	
Faulensee		🚶 10'			Faulensee, Oberdorf	
📅 In den Kalender übernehmen Zwischenhalte ein						



Kantonale Verwaltung Fischzuchtanlage ☆

Strandweg 77
3705 Faulensee
033 655 81 41

[Erfahrungsbericht schreiben](#)

[Routenplaner](#) [In der Nähe suchen](#) [Speichern](#) [Mehr ▾](#)